

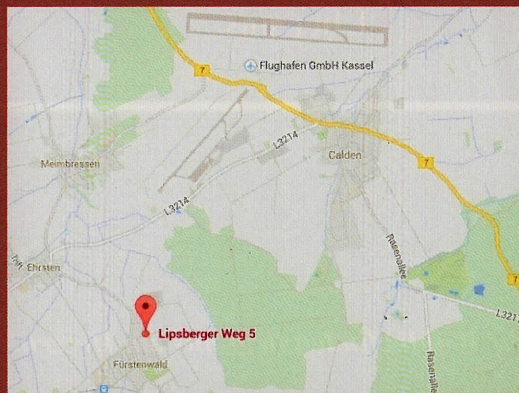


Für Reservierungsanfragen können sie uns telefonisch oder per Email erreichen.

Tel.: +49(0)5609/7498  
0151-12887768  
mail@pensionlandhaus.de  
www.pensionlandhaus.de

***Pension Landhaus Fricke***  
***Heike Böhm***  
***Lipsberger Weg 5***  
***34379 Calden***

## Wegbeschreibung



[www.pensionlandhaus.de](http://www.pensionlandhaus.de)

### ***Autobahn Kassel-Dortmund (A44)***

Abfahrt Zierenberg, danach der Ausschilderung Flughafen Kassel-Calden (Kassel-Airport) folgen. Im Ortsteil Ehrsten rechts Richtung Fürstenwald. In Fürstenwald steht an der Hauptstraße ein Hinweisschild.

### ***Autobahn Hannover-Kassel (A7)***

Abfahrt Kassel-Wilhelmshöhe, danach der Ausschilderung zum Schloss folgen. Durch den Bergpark Wilhelmshöhe; dem UNESCO Weltkulturerbe.

Am 1. Kreisel die 3. Ausfahrt nehmen;  
am 2. Kreisel die 2. Ausfahrt.

Der nächste Ort ist Fürstenwald.

In Fürstenwald steht an der Hauptstraße ein Hinweisschild.

Mit dem Zug vom ICE-Bahnhof Kassel Wilhelmshöhe oder dem Hauptbahnhof Kassel bis zum Bahnhof Fürstenwald.

# ***Pension Landhaus Fricke***



***Ihr Zuhause  
unterwegs***



## *Unsere Preise*

### *Einzelzimmer ohne Frühstück*

Übernachtung 46 €  
ab 2 Übernachtungen je 44 €  
ab 4 Übernachtungen je 42 €

### *Doppelzimmer ohne Frühstück*

Übernachtung 63 €  
ab 2 Übernachtungen je 61 €  
ab 4 Übernachtungen je 59 €

*Frühstück kann vor Ort  
gebucht werden.*

### **Ausstattung**

Dusche/WC mit Fön  
LCD-TV  
WLAN-Internet (kostenlos)  
Garten mit Sitzmöglichkeiten

## **Über uns**

### *Ihr Wohlbefinden liegt uns am Herzen!*

Sie können durchatmen – den Alltag loslassen.  
Die Wärme und Geborgenheit unseres Hauses  
will Ihnen ein Zuhause sein bei ihrer  
Übernachtung im Landkreis Kassel.

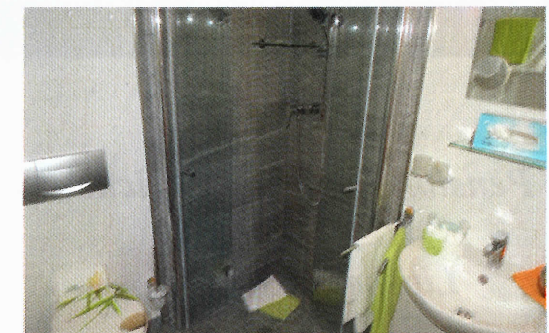
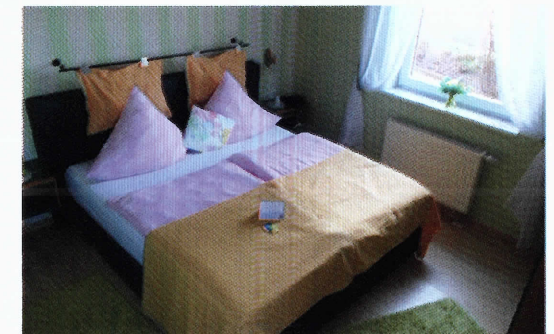
Daheim sein heißt:

Sich wohl fühlen, sich angenommen fühlen,  
in sich sein, Kraft schöpfen  
-innere Ruhe finden-.

Darum bemühen wir uns.

Ihr Landhaus-Team

## *Unser Haus*







Für Reservierungsanfragen können sie uns  
telefonisch oder per E-Mail erreichen.

Tel.: +49(0)5609-7498

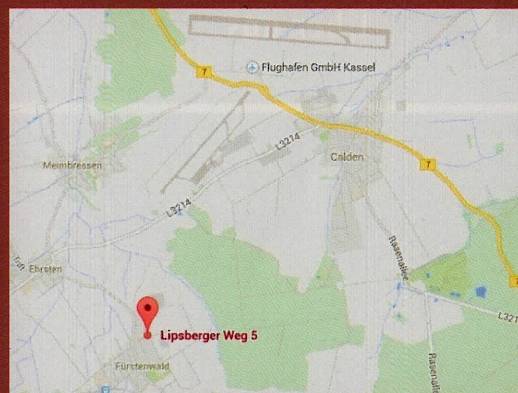
Handy: +49(0)151-12887768

mail@pensionlandhaus.de

www.pensionlandhaus.de

***Pension Landhaus Fricke  
Heike Böhm  
Lipsberger Weg 5  
34379 Calden***

## Wegbeschreibung



**[www.pensionlandhaus.de](http://www.pensionlandhaus.de)**

### *Autobahn Kassel-Dortmund (A44)*

Abfahrt Zierenberg, danach der Ausschilderung  
Flughafen Kassel-Calden (Kassel Airport) folgen.  
Im Ortsteil Ehrsten rechts Richtung Fürstenwald.  
In Fürstenwald steht an der Hauptstraße ein  
Hinweisschild.

### *Autobahn Hannover-Kassel (A7)*

Abfahrt Kassel-Wilhelmshöhe,  
danach der Ausschilderung zum Schloss folgen.  
Durch den Bergpark Wilhelmshöhe; dem  
UNESCO Weltkulturerbe.  
Am 1. Kreisel die 3. Ausfahrt und  
am 2. Kreisel die 2. Ausfahrt nehmen.  
Der nächste Ort ist Fürstenwald.  
In Fürstenwald steht an der Hauptstraße ein  
Hinweisschild.

Mit dem Zug vom ICE-Bahnhof Kassel  
Wilhelmshöhe oder dem Hauptbahnhof Kassel  
bis zum Bahnhof Fürstenwald.

## *Apartment Landhaus Fricke*



***Ihr Zuhause  
unterwegs***



## Unsere Preise

Die großen komplett ausgestatteten Ferienwohnungen befindet sich im Obergeschoss des Hauses und bestehen aus einem Wohnraum mit Schlafcouch, einer gut ausgestatteten Küche, einem Bad und einem Schlafzimmer. Sie bietet Platz für max. 4 Personen. Die Wohnungen mit gehobener Ausstattung verfügen über einen großen Balkon. Das perfekte Ambiente um im Sommer, wie auch im Winter, nach Beruf oder Urlaubsaktivitäten, den Tag bei einem Glas Wein ausklingen zu lassen.

Dusche/WC mit Föhn  
LCD-TV in Wohn,- und Schlafzimmer  
WLAN-Internet (kostenlos)  
Balkon mit Sitzmöglichkeiten

Die Buchung eines Apartments ist ohne Frühstück, dieses kann in der Pension dazugebucht werden.

Bei einer Belegung mit bis zu 2 Personen werden €90 pro Nacht berechnet.  
Für jede weitere Person wird ein Aufschlag von €17 pro Nacht erhoben.

ab 7 Nächten, werden bei einer Belegung mit bis zu 2 Personen €85 pro Nacht berechnet.

Für jede weitere Person wird ein Aufschlag von €15 pro Nacht erhoben.

## Über uns

*Ihr Wohlbefinden liegt uns am Herzen!*

Sie können durchatmen – den Alltag loslassen.  
Die Wärme und Geborgenheit unseres Hauses will Ihnen ein Zuhause sein bei ihrer Übernachtung im Landkreis Kassel.

Daheim sein heißt:

Sich wohl fühlen, sich angenommen fühlen,  
in sich sein, Kraft schöpfen  
-innere Ruhe finden-.

Darum bemühen wir uns.  
Ihr Landhaus-Team

## Unser Apartments

